
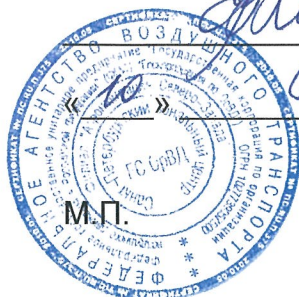



ЛИСТ СОГЛАСОВАНИЯ
к АНППП «Дача»

СОГЛАСОВАНО:

 Начальник
Санкт-Петербургского ЗЦ ЕС ОрВД



 Е.В. Харченко
Д.В. Исаев

2016 г.

Начальник
Санкт-Петербургского РЦ ЕС ОрВД

 А.М. Минаков
« 08 » 2016 г.





ЛИСТ СОГЛАСОВАНИЯ

к АНПП «Дача»

Командир в/ч 09436



А. Дуплинский

« 26 » 08 2016 г.

Главный штурман в/ч 09436



Д. Лободин

« 24 » 08 2016 г.

Начальник группы аэронавигационной информации



Р. Фаязов

« 24 » 08 2016 г.

Командир в/ч 49719



А. Кизьяков

« 22 » 08 2016 г.





СЗ МТУ ВТ ФАВТ

Дата 12.09.16 № СЗПЗ-478

1

Утверждаю

Старший авиационный начальник
посадочной площадки Дача

 Д.М. Ермолаев

« ? » 12 2016 г.

АЭРОНАВИГАЦИОННЫЙ ПАСПОРТ ПОСАДОЧНОЙ ПЛОЩАДКИ

Дача

Санкт-Петербург
2016 г.

АНПП Дача

18 августа 2016 г.

Территориальное управление
Северо-западного межрегионального
воздушного транспорта ФАВТ



2
СОДЕРЖАНИЕ

Лист согласования.	0-1
Регистрация поправок аэронавигационного паспорта посадочной площадки.	0-2
Контрольный лист	0-3
1. Географические и административные данные посадочной площадки.	1-1
2. Время работы служб и средств по обслуживанию на посадочной площадке.	1-2
3. Данные по перронам.	1-3
4. Данные по рулежным дорожкам (РД).	1-4
5. Данные по местам стоянок воздушных судов посадочной площадки.	1-5
6. Данные по местам проверок высотомеров посадочной площадки.	1-6
7. Данные по препятствиям посадочной площадки радиусом 5 км с центром в контрольной точке посадочной площадки	1-7
8. Минимумы посадочной площадки	1-8
9. Физические характеристики посадочной площадки.	1-9
10. Огни приближения и огни ВПП посадочной площадки.	1-10
11. Организация выполнения полетов на посадочной площадке.	1-11
12. Запретные зоны, зоны ограничения полетов, постоянные опасные зоны, специальные зоны.	1-12
13. Данные средств связи на посадочной площадке	1-13
14. Радионавигационные средства и средства посадки посадочной площадки.	1-14
15. Перечень карт (схем) посадочной площадки.	1-15
16. Перечень доказательной документации	1-16
Приложения	2
Карта посадочной площадки.	2 – 1
Карта наземного движения (огни и знаки руления).	2 – 2
Карта препятствий в R=5 км от контрольной точки посадочной площадки.	2 – 3
Карта препятствий в R=5 км от контрольной точки посадочной площадки.	2 – 3.1
Карта маршрутов вылета и прибытия.	2 – 4
Карта захода по приборам.	2 – 5
Карта захода на посадку по ПВП	2 – 6
Схема концентрации и перелета птиц в окрестностях посадочной площадки.	2 – 7
Схема расположения радиотехнического и метеорологического оборудования на посадочной площадке.	2 – 8
Схема продольного профиля оси ВПП посадочной площадки.	2 – 9
Схема внеочередного захода на посадку	2 – 10
Справочная информация	3 – 1
Регистрация сверок (проверок АНППП).	



ЛИСТ СОГЛАСОВАНИЯ

Ф.И.О. лица, ответственного за ведение паспорта посадочной площадки Дача	Ермолаев Дмитрий Михайлович	
Занимаемая должность (служба) ответственного лица.	-	
Приказ (распоряжение) о назначении ответственного лица.	-	
Наименование службы	Подпись/дата	Расшифровка подписи
-	-	-
-	-	-







**1. ГЕОГРАФИЧЕСКИЕ И АДМИНИСТРАТИВНЫЕ ДАННЫЕ
ПОСАДОЧНОЙ ПЛОЩАДКИ Дача**

№ п.п.	Наименования аэронавигационных данных (АНД)	Значение элемента АНД	Доказате льная документ ация
1	2	3	4
1.1	Указатель (индекс) местоположения посадочной площадки	-	-
1.2	Название	Дача	-
1.3	Наименование собственника посадочной площадки	Тарасов Олег Вадимович	-
1.4	Юридический адрес собственника посадочной площадки.	198 326, Санкт-Петербург, Пр. Дачный, д.38, к. 1, кв.205	-
1.5	Номер телефона собственника посадочной площадки	(911) 950-96-24	-
1.6	Номер факса собственника посадочной площадки	-	-
1.7	E-mail собственника посадочной площадки	EDM-2009@yandex.ru	-
1.8	Полное название ближайшего к посадочной площадке крупного населенного пункта	Санкт-Петербург	(8)
1.9	Направление и расстояние от центра города или населенного пункта	2 км северо-западнее от д.Ольховка	(8)
1.10	Координаты местоположения контрольной точки посадочной площадки (широта, долгота в градусах, минутах и секундах)	603914с; 0301545в.	(1)
1.11	Система координат	ПЗ – 90.02	(1)
1.12	Вид покрытия ВПП посадочной площадки	Грунт	(2)
1.13	Превышение (абсолютная высота) контрольной точки посадочной площадки (м)	+12	(1)
1.14	Магнитное склонение посадочной площадки (в градусах)	+10	(1)
1.15	Ограничения на посадку на ВПП	Вертолеты массой до 3т	(2)
1.16	Подразделения, базирующиеся на посадочной площадке	нет	-



2. ВРЕМЯ РАБОТЫ СЛУЖБ И СРЕДСТВ ПО ОБСЛУЖИВАНИЮ ПОСАДОЧНОЙ ПЛОЩАДКИ Дача

№ п.п.	Наименования аэронавигационных данных (АНД)	Значение элемента АНД	Доказате льная документ ация
1	2	3	4
2.1	Администрация посадочной площадки	ПН-ПТ: 0900-2100 (МСК) СБ, ВС, празд. не работает	
2.2	Служба аэродромно-технического обеспечения полетов (САТОП).	-	
2.3	Штурманская служба (ШС)	-	
2.4	Служба горюче-смазочных материалов (ГСМ)	-	
2.5	Служба организации перевозок (СОП)	-	
2.6	Служба воздушного движения	-	
2.7	Служба метеобеспечения	-	
2.8	Служба связи и РТО полётов	-	
2.9	Служба безопасности (САБ)	-	
2.10	Служба поискового, аварийно-спасательного обеспечения, противопожарного обеспечения полетов (СПАСОП)	-	
2.11	Медпункт	-	



3. ДАННЫЕ ПО ПЕРРОНАМ ПОСАДОЧНОЙ ПЛОЩАДКИ Дача

№ п.п.	Наименования аэронавигационных данных (АНД)	Значение элемента АНД	Доказательная документация
1	2	3	4
3.1	Наименование перрона	-	
3.1.1	Тип покрытия перрона	-	
3.1.2	Прочность покрытия перрона (PCN) ¹⁾	-	
3.1.3	Обозначение точки границы перрона	-	
3.1.4	Координаты точки границы перрона (широта, долгота в градусах, минутах, секундах)	-	

¹⁾ PCN – классификационное число покрытия.



**4. ДАННЫЕ ПО РУЛЕЖНЫМ ДОРОЖКАМ (РД)
ПОСАДОЧНОЙ ПЛОЩАДКИ Дача**

№ п.п.	Наименования аэронавигационных данных (АНД)	Значение элемента АНД	Доказательная документация
1	2	3	4
4.1	РД:		
4.1.1	Обозначение РД	-	
4.1.2	Тип покрытия РД	-	(10)
4.1.3	Прочность покрытия РД (PCN)	-	(10)
4.1.4	Протяженность РД (м)	-	(2)
4.1.5	Ширина РД (м)	-	(2)
4.1.6	Маркировка РД	-	(2)
4.1.7	Истинный пеленг (азимут) РД (в градусах и сотых долях градуса)	-	-
4.1.8	Магнитный пеленг (азимут) РД (в градусах и сотых долях градуса)	-	-



**5. ДАННЫЕ ПО МЕСТАМ СТОЯНОК ВОЗДУШНЫХ СУДОВ
ПОСАДОЧНОЙ ПЛОЩАДКИ Дача**

№ п.п.	Наименования аэронавигационных данных (АНД)	Значение элемента АНД	Доказательная документация
1	2	3	4
5.1	Обозначение	Н	(1)
5.1.1	Координаты местоположения точки установки переднего колеса (широта, долгота в градусах, минутах, секундах)	603913,5с 0301544,8в	(1)
5.1.2	Прочность покрытия (PCN)	до 2000 кг на 0.3 Мпа	(10)
5.1.3	Тип покрытия	Грунт	(10)



**6. ДАННЫЕ ПО МЕСТАМ ПРОВЕРКИ ВЫСОТОМЕРОВ
ПОСАДОЧНОЙ ПЛОЩАДКИ Дача**

№ п.п.	Наименования аэронавигационных данных (АНД)	Значение элемента АНД	Доказательная документация
Специальные места для проверок высотомеров на посадочной площадке отсутствуют. Для проверки высотомеров используются зоны приземления и отрыва (TLOF)			
1	2	3	4
6.1	Местоположение	TLOF	
6.2	Превышение (абсолютная высота) (м)	12	(1)
6.3	Геодезическая высота ¹⁾ (м)	28	(1)

¹⁾ Геодезическая высота – высота, измеренная относительно поверхности эллипсоида.



200038	Контур деревьев т.18	603911с	0301550в	58	41	Нет	
200039	Контур деревьев т.19	603910с	0301553в	55	38	Нет	
200040	Контур деревьев т.20	603909с	0301555в	54	37	Нет	
200041	Контур деревьев т.21	603907с	0301600в	51	34	Нет	
200042	Контур деревьев т.22	603905с	0301603в	51	34	Нет	
200043	Контур деревьев т.23	603904с	0301606в	53	36	Нет	
200044	Фонарь	603912с	0301544в	31	14	Нет	
200045	Фонарь	603912с	0301544в	31	14	Нет	(1)
200046	Фонарь	603913с	0301543в	32	15	Нет	
200047	Фонарь	603914с	0301542в	34	17	Нет	
200048	Фонарь	603914с	0301543в	33	16	Нет	
200049	Фонарь	603914с	0301544в	32	15	Нет	
200050	Фонарь	603913с	0301546в	32	15	Нет	
200051	Фонарь	603913с	0301545в	33	16	Нет	
200052	Фонарь	603912с	0301544в	34	17	Нет	
200053	Фонарь	603913с	0301543в	35	18	Нет	
200054	Фонарь	603912с	0301542в	36	19	Нет	
200055	Труба (баня)	603913с	0301546в	29	12	Нет	
200056	Дерево (лесной массив)	604050с	0301643в	118	101	Нет	
200057	Дерево (лесной массив)	604057с	0301620в	122	105	Нет	
200058	Дерево (лесной массив)	603928с	0301833в	66	49	Нет	
200059	Дерево (лесной массив)	603853с	0301802в	50	33	Нет	
200060	Дерево (лесной массив)	603849с	0301758в	52	35	Нет	
200061	Выключатель (на столбике)	603913с	0301544в	30	13	Нет	
200062	Здание т.1	603913с	0301541в	36	19	Нет	
200063	Здание т.2	603913с	0301542в	36	19	Нет	
200064	Здание т.3 (конёк)	603913с	0301542в	40	23	Нет	
200065	Здание т.4 (конёк)	603913с	0301542в	39	22	Нет	
200066	Здание т.5 (конёк)	603912с	0301542в	40	23	Нет	
200067	Здание т.6	603912с	0301543в	36	19	Нет	
200068	Здание т.7	603912с	0301542в	36	19	Нет	
200069	Труба на здании	603912с	0301542в	38	21	Нет	
200070	Антенна на здании	603913с	0301542в	40	23	Нет	
200071	Опора ЛЭП	603911с	0301539в	44	27	Нет	
200072	Опора ЛЭП	603910с	0301542в	46	29	Нет	
200073	Опора ЛЭП	603910с	0301545в	47	30	Нет	
200074	Опора ЛЭП	603909с	0301548в	45	28	Нет	
200075	Перила мостка т.1	603913с	0301545в	31	14	Нет	
200076	Перила мостка т.2	603912с	0301545в	31	14	Нет	
200077	Перила мостка т.1	603913с	0301544в	31	14	Нет	
200078	Перила мостка т.2	603912с	0301545в	31	14	Нет	
200079	Здание т.1 (конёк)	603911с	0301542в	37	20	Нет	
200080	Здание т.1 (конёк)	603911с	0301542в	37	20	Нет	
200081	Здание т.1 (конёк)	603911с	0301540в	40	23	Нет	
200082	Здание т.1 (конёк)	603912с	0301540в	40	23	Нет	
200083	Дерево	603914с	0301538в	65	48	Нет	
200084	Группа деревьев т.1	603913с	0301540в	59	42	Нет	
200085	Группа деревьев т.2	603913с	0301540в	60	43	Нет	
200086	Контур леса т.1	603859с	0301609в	71	54	Нет	
200087	Контур леса т.2	603902с	0301603в	58	41	Нет	
200088	Контур леса т.3	603904с	0301559в	66	49	Нет	



200089	Контур леса т.4	603905с	0301556в	72	56	Нет	
200090	Контур леса т.5	603907с	0301551в	68	51	Нет	
200091	Контур леса т.6	603909с	0301546в	75	58	Нет	
200092	Контур леса т.7	603911с	0301541в	65	48	Нет	
200093	Контур леса т.8	603911с	0301537в	70	53	Нет	
200094	Контур леса т.9	603912с	0301534в	69	52	Нет	
200095	Контур леса т.10	603914с	0301532в	78	61	Нет	
200096	Контур леса т.11	603916с	0301531в	61	44	Нет	
200097	Контур леса т.12	603918с	0301527в	69	52	Нет	
200098	Контур леса т.13	603921с	0301525в	66	49	Нет	
200099	Контур леса т.14	603921с	0301521в	71	54	Нет	
200100	Дерево	603912с	0301543в	36	19	Нет	
200101 ¹⁾	Дерево	603912с	0301545в	34	18	Нет	(1)
200102	Дерево	603913с	0301545в	33	17	Нет	
200103	Дерево	603912с	0301539в	58	41	Нет	
200104	Дерево (лесной массив)	603914с	0301527в	82	65	Нет	
200105	Дерево (лесной массив)	603912с	0301533в	83	66	Нет	
200106	Дерево (лесной массив)	603911с	0301535в	80	63	Нет	
200107	Дерево (лесной массив)	603910с	0301541в	81	64	Нет	
200108	Дерево (лесной массив)	603909с	0301543в	81	64	Нет	
200109	Дерево (лесной массив)	603908с	0301547в	76	59	Нет	
200110	Дерево (лесной массив)	603906с	0301552в	76	59	Нет	
200111	Дерево (лесной массив)	603911с	0301527в	93	76	Нет	
200112	Дерево (лесной массив)	603909с	0301536в	76	59	Нет	
200113	Дерево (лесной массив)	603907с	0301541в	92	75	Нет	
200114	Дерево (лесной массив)	603903с	0301553в	88	71	Нет	
200115	Дерево (лесной массив)	603911с	0301547в	62	45	Нет	
200116	Перила т.1	603913с	0301543в	33	17	Нет	
200117	Перила т.2	603913с	0301542в	33	17	Нет	
200118	Перила т.3	603913с	0301543в	32	15	Нет	
200119	Перила т.4	603913с	0301542в	32	15	Нет	
200120	Перила т.5	603913с	0301542в	33	17	Нет	
200121	Перила т.6	603913с	0301542в	33	17	Нет	
200122	Дерево	603913с	0301543в	32	15	Нет	
200123	Дерево	603913с	0301547в	32	15	Нет	
200124	Дерево (лесной массив)	603929с	0301524в	55	38	Нет	
200125	Контур деревьев т.1	603937с	0301521в	55	38	Нет	
200126	Контур деревьев т.2	603938с	0301522в	53	36	Нет	
200127	Контур деревьев т.3	603939с	0301520в	60	43	Нет	
200128	Контур деревьев т.4	603938с	0301519в	64	47	Нет	
200129	Контур деревьев т.5	603938с	0301517в	65	48	Нет	
200130	Контур деревьев т.6	603938с	0301512в	77	60	Нет	
200131	Контур деревьев т.7	603937с	0301512в	78	61	Нет	
200132	Контур деревьев т.8	603935с	0301513в	78	61	Нет	
200133	Контур деревьев т.9	603934с	0301515в	69	52	Нет	
200134	Контур деревьев т.10	603932с	0301517в	60	43	Нет	
200135	Контур леса т.1	603929с	0301516в	69	52	Нет	
200136	Контур леса т.2	603927с	0301512в	81	64	Нет	
200137	Контур леса т.3	603925с	0301509в	91	74	Нет	
200138	Контур леса т.4	603927с	0301506в	89	72	Нет	
200139	Контур леса т.5	603929с	0301505в	88	71	Нет	
200140	Контур леса т.6	603928с	0301500в	94	77	Нет	



200141	Контур леса т.7	603929с	0301455в	93	76	Нет	
200142	Контур леса т.8	603928с	0301444в	92	75	Нет	
200143	Контур леса т.9	603925с	0301443в	98	81	Нет	
200144	Контур леса т.10	603923с	0301441в	97	80	Нет	
200145	Контур леса т.11	603921с	0301430в	102	85	Нет	
200146	Контур леса т.12	603924с	0301424в	102	85	Нет	
200147	Контур леса т.13	603926с	0301416в	101	84	Нет	
200148	Контур леса т.14	603928с	0301411в	101	84	Нет	(1)
200149	Группа деревьев т.1	603935с	0301520в	54	37	Нет	
200150	Группа деревьев т.2	603935с	0301519в	58	41	Нет	
200151	Дерево	603937с	0301517в	63	46	Нет	
200152	Контур деревьев т.1	603909с	0301550в	58	41	Нет	
200153	Контур деревьев т.2	603907с	0301554в	62	45	Нет	
200154	Контур деревьев т.3	603907с	0301558в	59	42	Нет	
200155	Группа деревьев	603903с	0301604в	56	39	Нет	
200156	Дерево	603905с	0301601в	50	33	Нет	
200157	Контур деревьев т.1	603920с	0301531в	55	39	Нет	
200158	Контур деревьев т.2	603917с	0301534в	55	38	Нет	
200159	Контур деревьев т.3	603917с	0301535в	61	44	Нет	
200160	Контур деревьев т.4	603915с	0301535в	64	47	Нет	
200161	Контур деревьев т.1	603922с	0301512в	84	67	Нет	
200162	Контур деревьев т.2	603923с	0301514в	74	57	Нет	
200163	Контур деревьев т.3	603925с	0301515в	70	53	Нет	
200164	Контур деревьев т.4	603926с	0301517в	66	49	Нет	
200165	Контур деревьев т.5	603926с	0301522в	63	46	Нет	
200166	Контур деревьев т.6	603924с	0301525в	59	43	Нет	
200167	Дерево (лесной массив)	603926с	0301525в	63	46	Нет	
200168	Группа деревьев	603921с	0301519в	64	47	Нет	
200169	Контур деревьев т.1	603931с	0301457в	95	78	Нет	
200170	Контур деревьев т.2	603932с	0301501в	91	74	Нет	
200171	Контур деревьев т.3	603933с	0301504в	89	72	Нет	
200172	Контур деревьев т.4	603937с	0301505в	88	71	Нет	
200173	Группа деревьев	603940с	0301507в	85	68	Нет	
200174	Группа деревьев	603931с	0301507в	83	66	Нет	
200175	Группа деревьев	603937с	0301444в	102	85	Нет	
200176	Контур леса т.1	603951с	0301421в	103	86	Нет	
200177	Контур леса т.2	603949с	0301427в	103	86	Нет	
200178	Контур леса т.3	603945с	0301434в	99	82	Нет	
200179	Контур леса т.4	603942с	0301440в	97	80	Нет	
200180	Контур леса т.5	603943с	0301450в	99	82	Нет	
200181	Дерево (лесной массив)	603938с	0301455в	95	78	Нет	
200182	Дерево (лесной массив)	603935с	0301459в	97	80	Нет	
200183	Дерево (лесной массив)	603938с	0301402в	101	84	Нет	
200184	Дерево (лесной массив)	603939с	0301413в	97	80	Нет	
200185	Дерево (лесной массив)	603902с	0301536в	98	82	Нет	
200186	Дерево (лесной массив)	603903с	0301540в	96	79	Нет	
200187	Дерево (лесной массив)	603908с	0301526в	97	80	Нет	
200188	Дерево (лесной массив)	603904с	0301532в	99	82	Нет	
200189	Дерево (лесной массив)	603900с	0301535в	104	87	Нет	
200190	Дерево (лесной массив)	603905с	0301537в	98	81	Нет	
200191	Дерево (лесной массив)	603903с	0301544в	92	75	Нет	
200192	Дерево (лесной массив)	603902с	0301541в	99	82	Нет	



200193	Дерево (лесной массив)	603859с	0301544в	99	82	Нет	(1)
200194	Дерево (лесной массив)	603856с	0301554в	100	83	Нет	
200195	Дерево (лесной массив)	603854с	0301549в	100	83	Нет	
200196	Дерево (лесной массив)	603857с	0301559в	92	76	Нет	
200197	Башня сотовой связи	603826с	0301747в	136	119	Нет	
200198	Башня сотовой связи	603817с	0301743в	102	85	Нет	
200199	Опора ЛЭП	603840с	0301844в	52	35	Нет	
200200	Опора ЛЭП	603859с	0301851в	50	34	Нет	
200201 ¹⁾	Провис проводов	603848с	0301847в	46	29	Нет	
200202	Башня сотовой связи	604004с	0301901в	138	121	Нет	
200203	Дерево (лесной массив)	603749с	0301705в	94	77	Нет	
200204	Дерево (лесной массив)	603758с	0301714в	96	79	Нет	
200205	Дерево (лесной массив)	603747с	0301735в	95	78	Нет	
200206	Дерево (лесной массив)	603757с	0301728в	91	74	Нет	
200207	Дерево (лесной массив)	603753с	0301635в	97	80	Нет	
200208	Дерево (лесной массив)	603732с	0301653в	95	78	Нет	
200209	Дерево (лесной массив)	603737с	0301717в	95	78	Нет	
200210	Дерево (лесной массив)	603735с	0301730в	95	78	Нет	
200211	Дерево (лесной массив)	603725с	0301148в	124	107	Нет	
200212	Мачта сотовой связи	603844с	0301212в	151	134	Нет	
200213	Водонапорная башня	603844с	0301219в	131	114	Нет	
200214	Группа деревьев	603756с	0301248в	86	69	Нет	
200215	Труба	603837с	0301244в	110	93	Нет	
200216	Дерево (лесной массив)	603821с	0301328в	90	73	Нет	
200217	Дерево (лесной массив)	603808с	0301325в	86	69	Нет	
200218	Дерево (лесной массив)	603814с	0301610в	114	97	Нет	
200219	Дерево (лесной массив)	603835с	0301516в	114	97	Нет	
200220	Дерево (лесной массив)	603838с	0301421в	122	105	Нет	
200221	Дерево (лесной массив)	604024с	0301211в	98	81	Нет	
200222	Башня сотовой связи	604013с	0301009в	118	101	Нет	
200223	Дерево (лесной массив)	604054с	0301611в	101	84	Нет	
200224	Дерево (лесной массив)	604058с	0301601в	99	82	Нет	
200225	Дерево (лесной массив)	604059с	0301716в	118	101	Нет	
200226	Дерево (лесной массив)	604111с	0301720в	114	97	Нет	
200227	Дерево (лесной массив)	604037с	0301908в	94	77	Нет	
200228	Дерево (лесной массив)	603912с	0302055в	97	80	Нет	
200229	Дерево (лесной массив)	603917с	0302046в	85	68	Нет	
200230	Дерево (лесной массив)	604015с	0301314в	101	84	Нет	
200231	Дерево (лесной массив)	604003с	0301404в	87	70	Нет	
200232	Дерево (лесной массив)	603956с	0301357в	96	79	Нет	
200233	Дерево (лесной массив)	603652с	0301653в	96	79	Нет	
200234	Дерево (лесной массив)	604133с	0301507в	99	82	Нет	
200235	Дерево (лесной массив)	603920с	0301347в	109	92	Нет	
200236	Дерево (лесной массив)	603859с	0301320в	130	113	Нет	
200237	Дерево (лесной массив)	603925с	0301153в	131	114	Нет	
200238	Фонарь	603914с	0301545в	29	12	Нет	
200239	Фонарь	603913с	0301546в	29	12	Нет	

200001¹⁾, где

2 - район в радиусе 5 км от КТПП

00601 - номер препятствия



8. МИНИМУМЫ ПОСАДОЧНОЙ ПЛОЩАДКИ Дача

№ п.п.	Наименование элемента аэронавигационных данных (АНД)	Значение элемента АНД	Доказательная документация
1	2	3	4
8.1	Минимумы посадочной площадки для взлета		
8.1.1	Тип ВС	-	-
8.1.1.1	Ннго	-	-
8.1.1.2	Видимость с огнями ВПП день	-	-
8.1.1.3	Видимость с огнями ВПП ночь	-	-
8.1.1.4	Видимость без огней ВПП день	-	-
8.1.1.5	Видимость без огней ВПП ночь	-	-
8.2	Минимумы посадочной площадки для посадки	-	-
8.2.1	Тип ВС	-	-
8.2.1.1	РМС (ИЛС) Авт	-	-
8.2.1.2	РМС (ИЛС) Дир	-	-
8.2.1.3	РМС (ИЛС) ПСП	-	-
8.2.1.4	РСП/ОСП	-	-
8.2.1.5	РСП	-	-
8.2.1.6	ОСП	-	-
8.2.1.7	ОПРС	-	-
8.2.1.8	ОПРС обратного старта	-	-
8.2.1.9	ВЗП	-	-

Полеты на посадочную площадку Дача осуществляются по ПВП. Минимальные метеорологические условия полетов ВС на (с) посадочную площадку Дача днем и ночью определяются Правилами визуальных полетов в соответствии со статьями 3.33, 3.33.1, 3.33.2, 3.112 ФАП «Подготовка и выполнение полетов в гражданской авиации Российской Федерации».



9. ФИЗИЧЕСКИЕ ХАРАКТЕРИСТИКИ ВПП ПОСАДОЧНОЙ ПЛОЩАДКИ Дача

№ п.п.	Наименования аэронавигационных данных (АНД)	Значение элемента АНД	Доказательная документация
1	2	3	4
9.1	Обозначение ВПП (TLOF)	Н	-
9.1.1	Класс ВПП	-	-
9.1.2	Длина ВПП (м)	-	-
9.1.3	Ширина ВПП (м)	-	-
9.1.4	Прочность искусственного покрытия ВПП (PCN)	-	-
9.1.5	Координаты порога ВПП ____ (широта, долгота в градусах, минутах, секундах)	-	-
9.1.6.	Абсолютная высота порога ВПП ____ (м)	-	-
9.1.7	Истинный азимут (пелен) ВПП ____ (в градусах)	-	-
9.1.8	Магнитный азимут (пелен) ВПП ____ (в градусах)	-	-
9.1.9	Тип посадочной площадки	На уровне поверхности	(2)
9.1.10	Координаты геометрического центра TLOF (широта, долгота в градусах, минутах, секундах)	603914с 0301545в	(1)
9.1.11	Длина зоны приземления и отрыва TLOF (м)	Окружность диаметром 10.5 м	(2)
9.1.12	Ширина зоны приземления и отрыва TLOF (м)		(2)
9.1.13	Превышение (абсолютная высота) TLOF (м)	11.5	(1)
9.1.14	Уклон TLOF	-	-
9.1.15	Тип поверхности TLOF	Грунт	(2)
9.1.16	Несущая способность зоны TLOF	Грузонапряженность 3 т	(2)
9.1.17	Тип зоны конечного этапа захода на посадку и взлета (FATO).	Необорудованная	(2)
9.1.18	Истинный пеленг FATO	Сектор взлета и посадки 003°-075°	(1)
9.1.19	Длина FATO (м)	Окружность диаметром 10.5 м	(2)
9.1.20	Ширина FATO (м).		(2)
9.1.21	Уклон FATO	-	-
9.1.22	Тип поверхности FATO	Грунт	(2)
9.1.23	Длина зоны безопасности (м)	Окружность диаметром 21 м	(2)
9.1.24	Ширина зоны безопасности (м)		(2)
9.1.25	Тип поверхности зоны безопасности	Грунт	(2)
9.1.26	Длина полосы свободной от препятствий	Нет	(2)



10. ОГНИ ПРИБЛИЖЕНИЯ И ОГНИ ПОСАДОЧНОЙ ПЛОЩАДКИ
Дача

№ п.п.	Наименования аэронавигационных данных (АНД)	Значение элемента АНД	Доказате льная документ ация
1	2	3	4
10.1	Обозначение ВПП		
10.1.1	Тип системы огней приближения	-	-
10.1.2	Протяженность системы огней приближения	-	-
10.1.3	Сила света системы огней приближения	-	-
10.1.4	Огни порога ВПП (входные)	-	-
10.1.5	Огни фланговых горизонтов зоны приземления	-	-
10.1.6	Система визуальной индикации глissады	-	-
10.1.7	Наклон глissады	-	-
10.1.8	Местоположение системы визуальной индикации глissады	-	-
10.1.9	Протяженность огней зоны приземления ВПП	-	-
10.1.10	Протяженность огней осевой линии ВПП	-	-
10.1.11	Сила света огней осевой линии ВПП	-	-
10.1.12	Интервалы установки огней осевой линии ВПП	-	-
10.1.13	Цвет огней осевой линии ВПП	-	-
10.1.14	Протяженность посадочных (боковых) огней ВПП.	-	-
10.1.15	Интервалы установки посадочных (боковых) огней ВПП.	-	-
10.1.16	Сила света посадочных (боковых) огней ВПП.	-	-
10.1.17	Цвет посадочных (боковых) огней ВПП.	-	-
10.1.18	Цвет ограничительных огней ВПП	-	-
10.1.19	Огни фланговых горизонтов зоны торможения	-	-
10.1.20	Огни зоны FATO	-	-
10.1.20.1	Интервалы установки огней зоны FATO	-	-
10.1.20.2	Сила света огней зоны FATO	-	-
10.1.20.3	Цвет огней зоны FATO	-	-
10.1.21	Огни зоны TLOF		-
10.1.21.1	Интервалы установки огней зоны TLOF	3,8 м	-
10.1.21.2	Сила света огней зоны TLOF	ОМИ	
10.1.21.3	Цвет огней зоны TLOF	Зеленый	



**7. ДАННЫЕ ПО ПРЕПЯТСТВИЯМ ПОСАДОЧНОЙ ПЛОЩАДКИ
В РАДИУСЕ 5 КМ С ЦЕНТРОМ В КОНТРОЛЬНОЙ ТОЧКЕ
ПОСАДОЧНОЙ ПЛОЩАДКИ Дача**

Идентификатор (№ п.п.) препятствия	Наименование препятствия	Широта препятствия (в градусах, минутах, секундах)	Долгота препятствия (в градусах, минутах, секундах)	Превышение (абсолютная высота) (м)	Геодетическая высота (м)	Вид / цвет маркировки	Доказательная документация
1	2	3	4	5	6	7	8
7.1 Препятствия в радиусе 5 км от КТА посадочной площадки							
200001 ¹⁾	Светосигн. маяк на пирсе	603914с	0301549в	27	10	Нет	(1)
200002	Контур деревьев т.1	603913с	0301542в	55	38	Нет	
200003	Контур деревьев т.2	603913с	0301542в	58	41	Нет	
200004	Контур деревьев т.3	603914с	0301542в	57	40	Нет	
200005	Контур деревьев т.4	603914с	0301542в	57	40	Нет	
200006	Контур деревьев т.5	603914с	0301543в	55	38	Нет	
200007	Контур деревьев т.6	603914с	0301543в	56	39	Нет	
200008	Контур деревьев т.7	603914с	0301544в	53	36	Нет	
200009	Контур деревьев т.8	603914с	0301544в	48	31	Нет	
200010	Контур деревьев т.9	603915с	0301543в	50	34	Нет	
200011	Контур деревьев т.10	603916с	0301541в	53	36	Нет	
200012	Контур деревьев т.11	603917с	0301539в	49	32	Нет	
200013	Контур деревьев т.12	603918с	0301536в	51	34	Нет	
200014	Контур деревьев т.13	603920с	0301533в	46	29	Нет	
200015	Контур деревьев т.14	603922с	0301530в	52	35	Нет	
200016	Контур деревьев т.15	603924с	0301529в	50	33	Нет	
200017	Контур деревьев т.16	603928с	0301527в	49	32	Нет	
200018	Контур деревьев т.17	603931с	0301523в	50	33	Нет	
200019	Контур деревьев т.18	603933с	0301522в	50	33	Нет	
200020	Контур деревьев т.19	603934с	0301521в	55	38	Нет	
200021	Контур деревьев т.1	603911с	0301543в	61	44	Нет	
200022	Контур деревьев т.2	603911с	0301544в	60	43	Нет	
200023	Контур деревьев т.3	603912с	0301544в	57	40	Нет	
200024	Контур деревьев т.4	603912с	0301545в	56	39	Нет	
200025	Контур деревьев т.5	603912с	0301545в	49	32	Нет	
200026	Контур деревьев т.6	603912с	0301545в	48	31	Нет	
200027	Контур деревьев т.7	603912с	0301546в	62	45	Нет	
200028	Контур деревьев т.8	603913с	0301545в	50	33	Нет	
200029	Контур деревьев т.9	603912с	0301547в	58	41	Нет	
200030	Контур деревьев т.10	603912с	0301547в	57	40	Нет	
200031	Контур деревьев т.11	603913с	0301547в	54	37	Нет	
200032	Контур деревьев т.12	603913с	0301547в	49	33	Нет	
200033	Контур деревьев т.13	603913с	0301547в	47	30	Нет	
200034	Контур деревьев т.14	603913с	0301547в	36	19	Нет	
200035	Контур деревьев т.15	603913с	0301547в	50	33	Нет	
200036	Контур деревьев т.16	603912с	0301548в	55	38	Нет	
200037	Контур деревьев т.17	603912с	0301549в	58	41	Нет	



11. ОРГАНИЗАЦИЯ ВЫПОЛНЕНИЯ ПОЛЕТОВ НА ПОСАДОЧНОЙ ПЛОЩАДКЕ **Дача**

№ п.п.	Наименования аэронавигационных данных (АНД)	Значение элемента АНД	Доказат ельная докумен тация
1	2	3	4
11.1.	Границы района посадочной площадки	Своего района посадочная площадка не имеет	(3)
11.1.1	Обозначение точки боковых границ	-	-
11.1.2	Координаты точки боковых границ	-	-
11.2	Нижняя граница (м)	-	-
11.3	Верхняя граница (м)	-	-
11.4	Класс воздушного пространства в районе посадочной площадки	С – в период работы органа ОВД аэродрома «Громово», G – вне регламента работы органа ОВД аэродрома «Громово»	(3)
11.5	Наименование маршрута (при наличии)	-	
11.5.1	Последовательность точек пути маршрута	-	
11.6	Высота перехода (м) (абсолютное значение)	1357	-
11.7	Высота перехода (м) (относительное значение)	(1348)	-
11.8	Дополнительная информация, необходимая для организации выполнения полетов на посадочной площадке.	Смотри стр.3-1	



12. ЗАПРЕТНЫЕ ЗОНЫ, ЗОНЫ ОГРАНИЧЕНИЯ ПОЛЕТОВ, ПОСТОЯННЫЕ ОПАСНЫЕ ЗОНЫ, СПЕЦИАЛЬНЫЕ ЗОНЫ

№ п.п.	Наименования аэронавигационных данных (АНД)	Значение элемента АНД	Доказательная документация
1	2	3	4
12.1	Наименование зоны	-	
12.1.1	Обозначение зоны	-	
12.1.2	Координаты боковых границ или центра зоны (широта, долгота в градусах, минутах и секундах)	-	
12.1.3	Верхняя граница	-	
12.1.4	Нижняя граница	-	
12.1.5	Время действия	-	



**13. ДАННЫЕ СРЕДСТВ СВЯЗИ
ПОСАДОЧНОЙ ПЛОЩАДКИ Дача**

№ п.п.	Наименования аэронавигационных данных (АНД)	Значение элемента АНД	Доказатель ная документа ция
1	2	3	4
13.1	Обозначение службы	Орган ОВД «Громово»	
13.1.1	Позывной	«Тесовый»	
13.1.2	Частота Mhz	124.0	
13.1.3	Часы работы (UTC)	По регламенту работы	
13.1.4	Примечание	-	
13.2	Обозначение службы	Санкт-Петербургский МДП	
13.2.1	Позывной	«Петербург-район»	
13.2.2	Частота Mhz	126.0	
13.2.3	Часы работы (UTC)	к/с	
13.2.4	Примечание	Вне регламента работы аэродрома «Громово»	

¹⁾ UTC – всемирное координированное время.



**14. РАДИОНАВИГАЦИОННЫЕ СРЕДСТВА И СРЕДСТВА ПОСАДКИ
ПОСАДОЧНОЙ ПЛОЩАДКИ Дача**

№ п.п.	Наименования аэронавигационных данных (АНД)	Значение элемента АНД	Доказатель ная документа ция
1	2	3	4
14.1	Тип и категория средства	-	(13)
14.1.1	Магнитное склонение антенны	-	
14.1.2	Позывной	-	
14.1.3	Частота	-	
14.1.4	Магнитное склонение станции	-	
14.1.5	Координаты места установки антенны (широта, долгота в градусах, минутах, секундах и сотых долях секунды)	-	
14.1.6	Часы работы (UTC)	-	
14.1.7	Примечание	-	



15. ПЕРЕЧЕНЬ КАРТ (СХЕМ) ПОСАДОЧНОЙ ПЛОЩАДКИ

1. Карта посадочной площадки (кроки).
2. Карта наземного движения (огни и знаки руления).
3. Карты препятствий в R=5 км от контрольной точки посадочной площадки.
4. Карты маршрутов вылета и прибытия.
5. Карта захода на посадку по приборам.
6. Карты захода на посадку по ПВП.
7. Схема концентрации и перелета птиц в окрестностях посадочной площадки.
8. Схема расположения радиотехнического и метеорологического оборудования на посадочной площадке.
9. Схема продольного профиля оси ВПП посадочной площадки.
10. Схема выполнения маневра для внеочередного захода на посадку.



16. ПЕРЕЧЕНЬ ДОКАЗАТЕЛЬНОЙ ДОКУМЕНТАЦИИ

1. Технический отчет по выявлению и геодезической съемке высотных препятствий в системе координат ПЗ-90.02 в радиусе 5 км от КТПП Дача 2016 г.
2. Акт обследования посадочной площадки Дача на соответствие требованиям ФАП «Требования к посадочным площадкам, расположенным на участке земли или акватории», утвержденными приказом Минтранса от 04.03.2011 г. №69.
3. Приказ Минтранса России №64 от 15.03.2016 года «Об утверждении границ зон и районов ЕС ОрВД РФ, границ районов аэродромов, аэроузлов, вертодромов, границ классов воздушного пространства».
4. Приказ Минтранса России №250 от 16.09.2014 года «Об установлении постоянных опасных зон».
5. Приказ Минтранса России №48 от 09.03.2016 года «Об установлении запретных зон».
6. Приказ Минтранса России №47 от 09.03.2016 года «Об установлении зон ограничения полетов».
7. Приказ Минтранса России №274 от 16.09.2015 года «Об утверждении маршрутов обслуживания воздушного движения».
8. Карта UL.1 издания ООО «СЗ РЦАИ»



2.1 ПРИЛОЖЕНИЯ



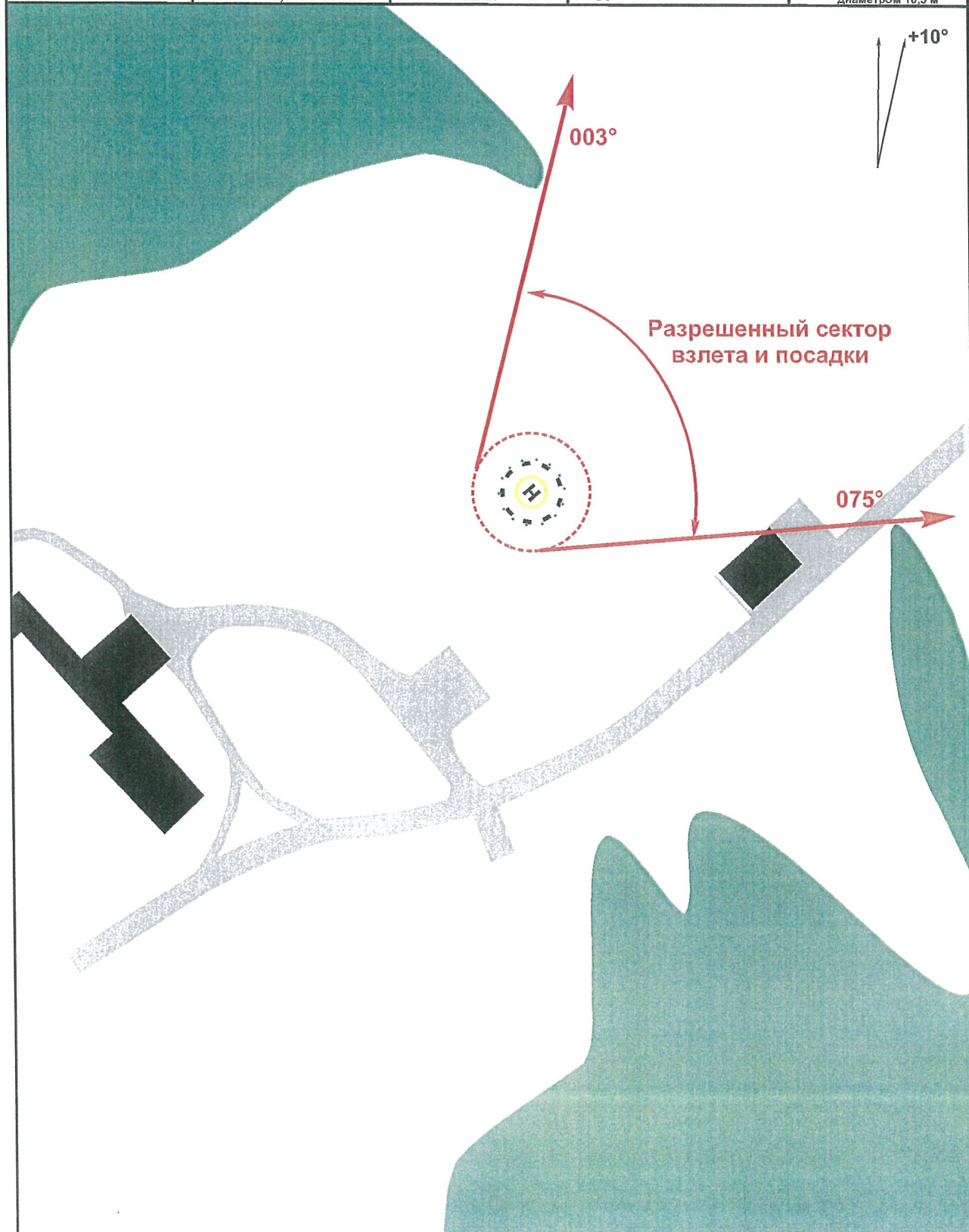
2 км северо-западнее д.Ольховка

«Дача»

Карта
посадочной площадки

Нпп 12 м

			Высоты - метры;	Расстояния - км;	Координаты - ПЗ-90.02
Обозначение TLOF	Координаты TLOF	Превышение TLOF	Грузонапряпряженность	Размеры TLOF	
Н	603914с, 0301545в	12 м	3т	Окружность диаметром 10,5 м	





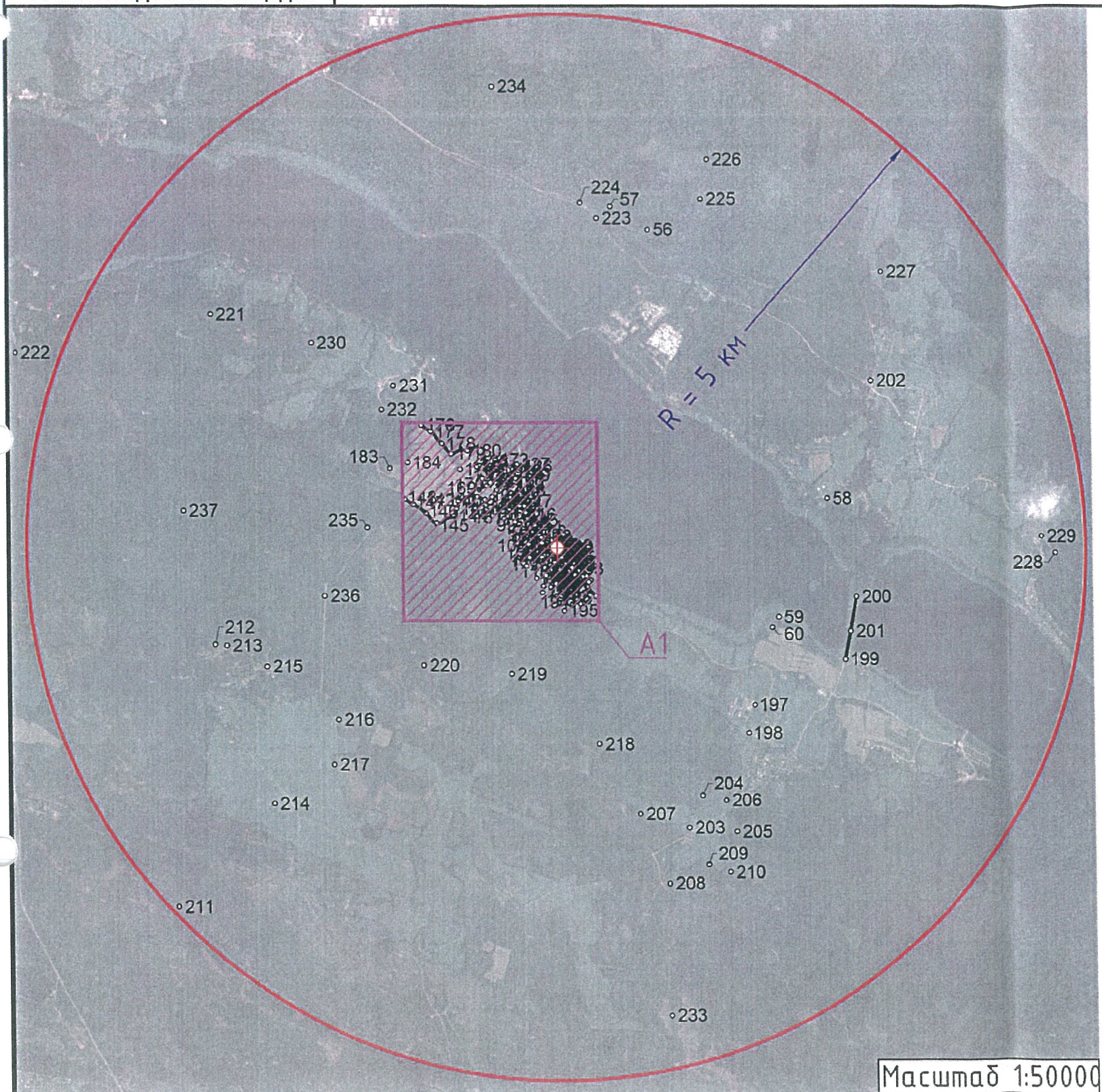
Карта
наземного движения
(огни и знаки руления)

На посадочной площадке
МС и РД отсутствуют, огни и знаки руления
не установлены

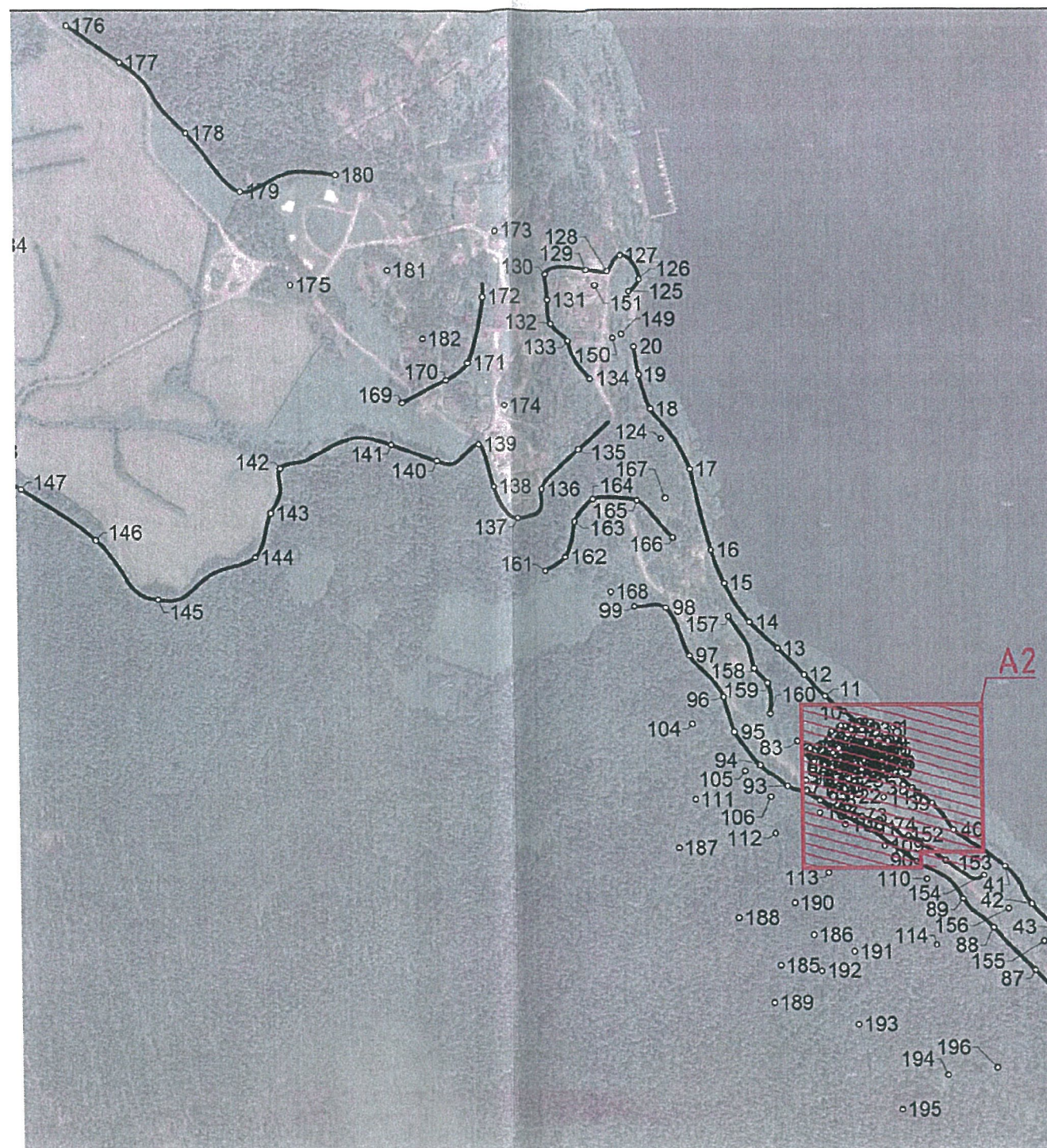


Карта препятствий
в радиусе 5 км от контрольной
точки посадочной площадки

«Дача»



Фрагмент А1
Масштаб 1:10000





Карта препятствий
в радиусе 5 км от контрольной
точки посадочной площадки

«Дача»

Фрагмент А2
Масштаб 1:1000

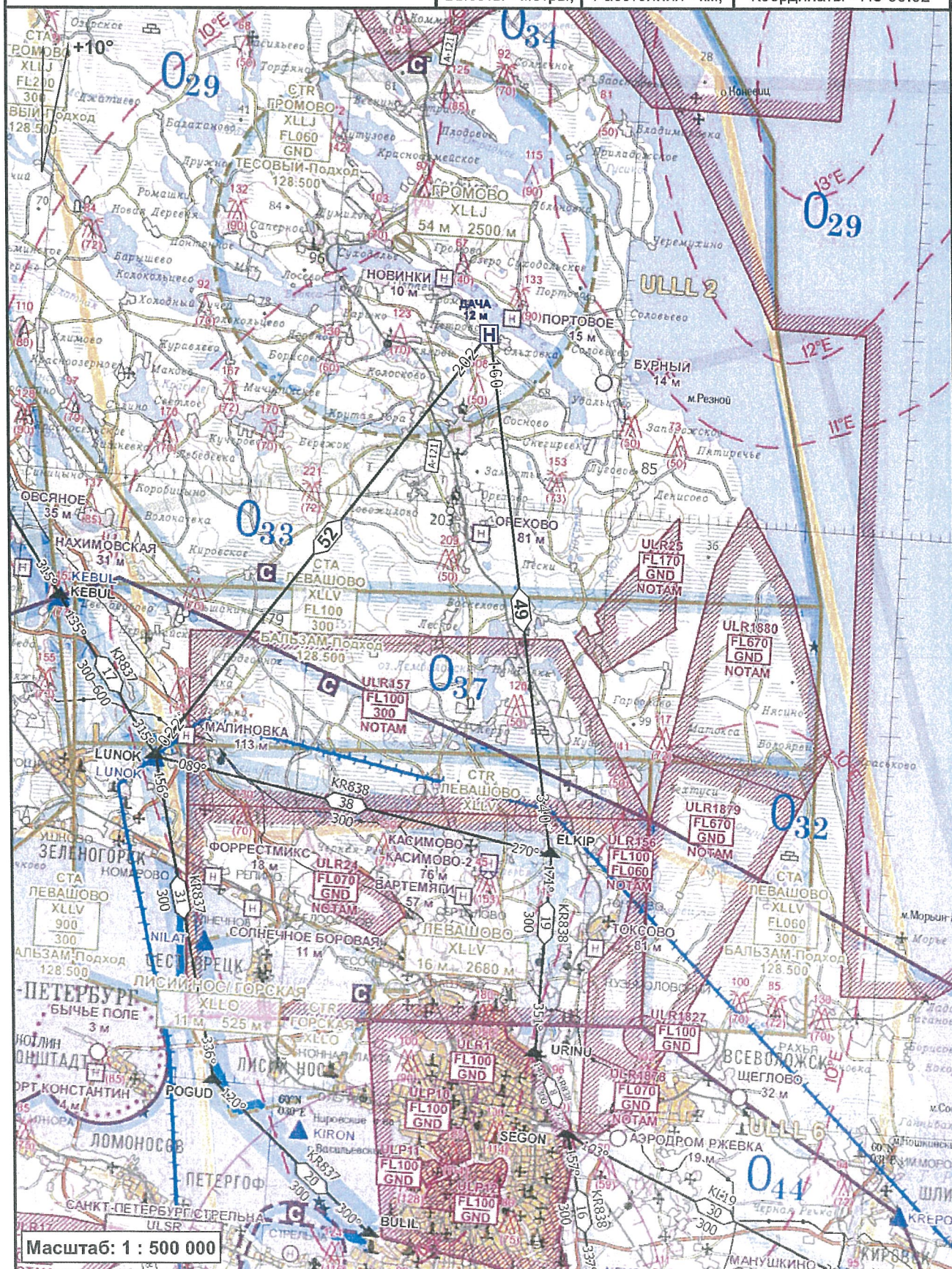




Карта
маршрутов вылета и прибытия
на (с) МВЛ

Нпп 12

Высоты - метры; Расстояния - км; Координаты - ПЗ-90.02





**Карта
захода на посадку по приборам**

Высоты - метры; Расстояния - км; Координаты - ПЗ-90.02

**Схемы
захода на посадку по приборам не разрабатывались**



«Дача»

Карта
захода на посадку по ПВП

Нпп 12

Высоты - метры; Расстояния - км; Координаты - ПЗ-90.02

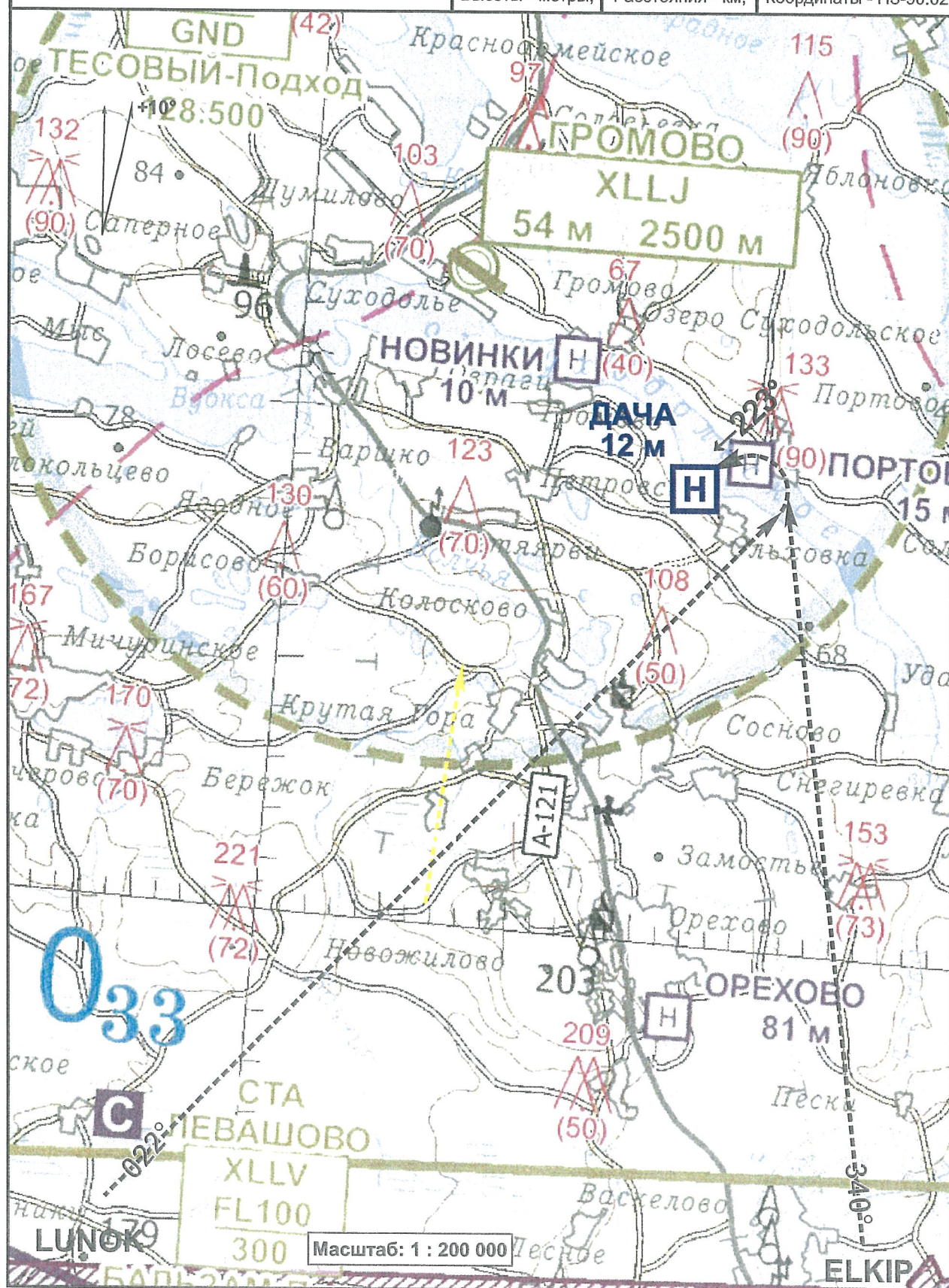




Схема
концентрации и перелета птиц
в окрестностях посадочной площадки

Наблюдения за концентрацией
и перелетом птиц в окрестностях посадочной площадки
не производились



Схема
размещения радиотехнического
и метеорологического оборудования

На посадочной площадке
радиотехническое и метеорологическое оборудование
не установлено



Схема
продольного профиля оси ВПП
посадочной площадки

Высоты - метры; Расстояния - км; Координаты - ПЗ-90.02

Съемка
продольного профиля оси ВПП
посадочной площадки
не производилась



«Дача»

**Схема
выполнения маневра для
внеочередного захода на посадку
или ухода на запасной аэродром**

Высоты - метры;	Расстояния - км;	Координаты - ПЗ-90.02
-----------------	------------------	-----------------------

**Схема не разработана
ввиду отсутствия зон ожидания в районе
посадочной площадки**



3.1. СПРАВОЧНАЯ ИНФОРМАЦИЯ

I. Порядок взаимодействия с органом ОВД аэродрома «Громово».

Посадочная площадка расположена в границах диспетчерской зоны аэродрома «Громово». При выполнении полетов на/с посадочную площадку в период регламента работы аэродрома «Громово», предоставление плана полета в органы ЕС ОрВД и получение диспетчерского разрешения является обязательным. Производить взлет до получения разрешения на вылет запрещается. Перед взлетом КВС обязан связаться с органом ОВД «Громово» и передать магнитный курс взлета и согласовать с ним маршрут дальнейшего полета.

При прилете на посадочную площадку до входа в диспетчерскую зону аэродрома Громово установить связь с органом ОВД «Громово» и согласовать с ним маршрут полета и порядок захода на посадку.



РЕГИСТРАЦИЯ СВЕРОК (ПРОВЕРОК) АНППП

[illegible]

